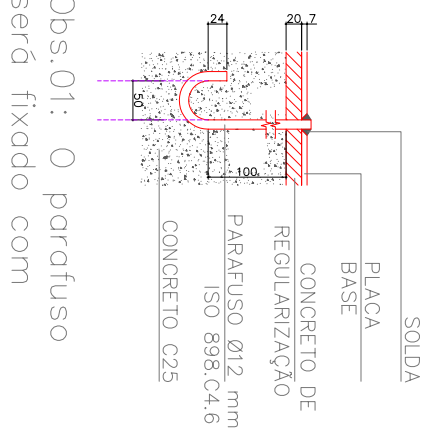
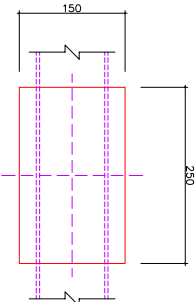


FORMAS ESTRUTURA  
ESCALA 1/75

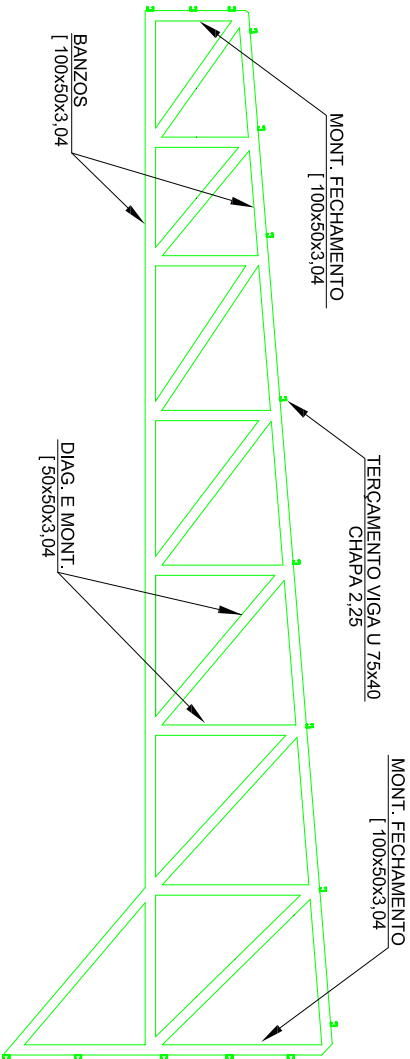


Obs.01: O parafuso será fixado com mergulho de 10cm.  
Obs.02: Orientar ancoragem conforme especificado.

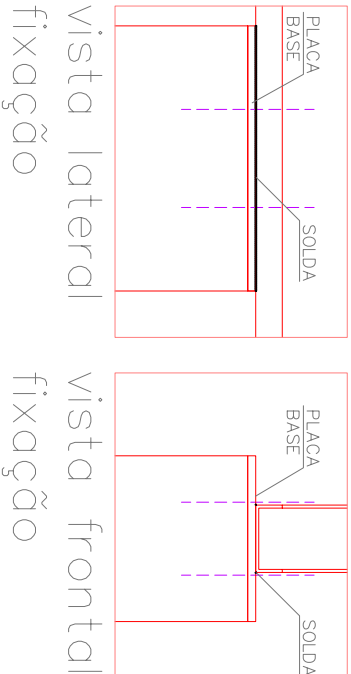
DETALHE GENÉRICO - ANCORAGEM PARAFUSO  
S/ ESCALA



planta baixa pilar  
S/ escala



DETALHE TRELIÇA DE COBERTURA  
S/ ESCALA



DETALHE FIXAÇÃO TRELIÇA-PILAR  
S/ ESCALA

REVISÃO:	DATA:	DISCRIMINAÇÃO:	RESP. , REVISÃO:
----------	-------	----------------	------------------



MUNICÍPIO DE CHOPINZINHO

GESTÃO 2017 - 2020

DIVISÃO DE PLANEJAMENTO E PROJETOS

Especificação:		Escala:	
DETALHES DA TRELIÇA METÁLICA		Ind.	
Tipo da Obra:		Data:	
Cabines de transmissão e vestiário		Abril / 19	
Local da Obra:		Desenho:	
Módulo Esportivo Municipal		Christiano	
Proprietário:		Área ( m2 ) :	
PREFEITURA MUNICIPAL DE CHOPINZINHO			
Chefe Executivo Municipal:		Prancha:	
ALVARO DÊNIS CENI SCOLARO PREFEITO MUNICIPAL		Resp. Técnico:	
		CHRISTIANO DOSSA SILVESTRI CREA 100984-D/PR	
		M O I 01	